

Regione Umbria

Provincia di Orvieto
Comune di Orvieto

PROVVEDIMENTO AUTORIZZATORIO UNICO
REGIONALE (P.A.U.R.) (art. 27 bis D.Lgs. 152/2006)

COMMITTENTE

ECG UMBRIA S.r.l.s.

Via Aldo Moro, 233
03100 Frosinone (FR)
C.F.e P.IVA: 03024780607



Progetto di un impianto fotovoltaico a terra
Potenza: 9.331,56 kW

Comune di Orvieto - Orvieto (TR)

SCHEMA UNIFILARE MT

PROGETTISTI INCARICATI

Ing. Stefano Spaziani



ECG UMBRIA S.R.L.S.
Via Aldo Moro n.233
03100 Frosinone
PI. 03088220607

REV.	DATA	DESCRIZIONE	REDATTO		CONTROLLATO	APPROVATO		
Data		Foglio	Codice interno		REV.	Scale	Fase Progettuale	Codice
03/06/2020		A1	ECGU-FV025-F2-TPL07		01	Varie	Definitivo	TPL07

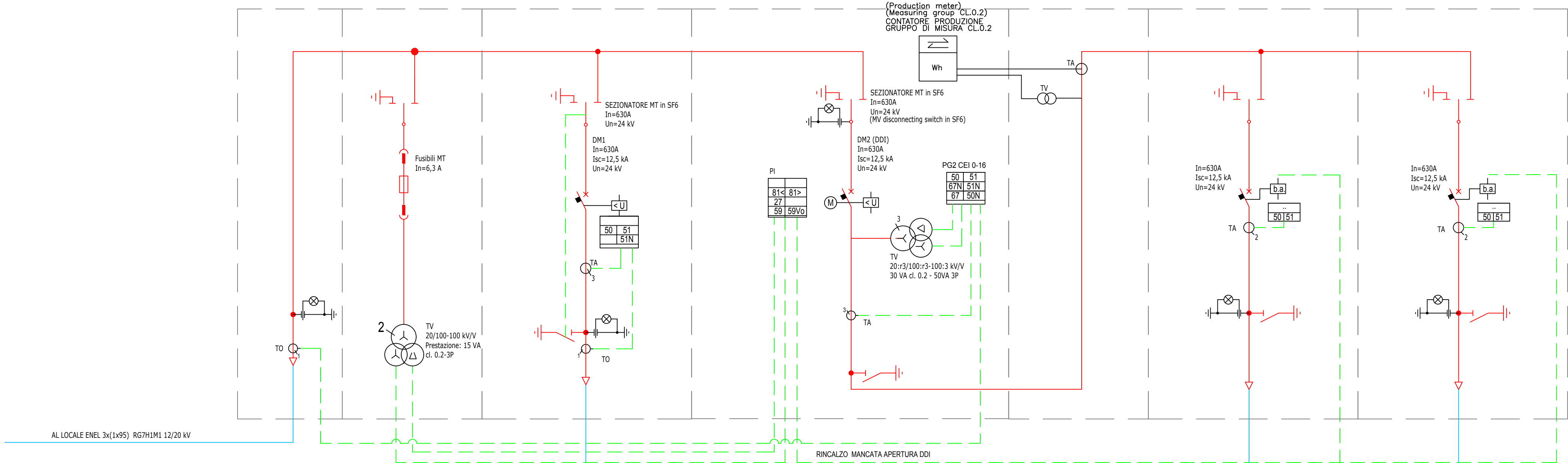
CAMPO 2

(MV network operated with opened ring)

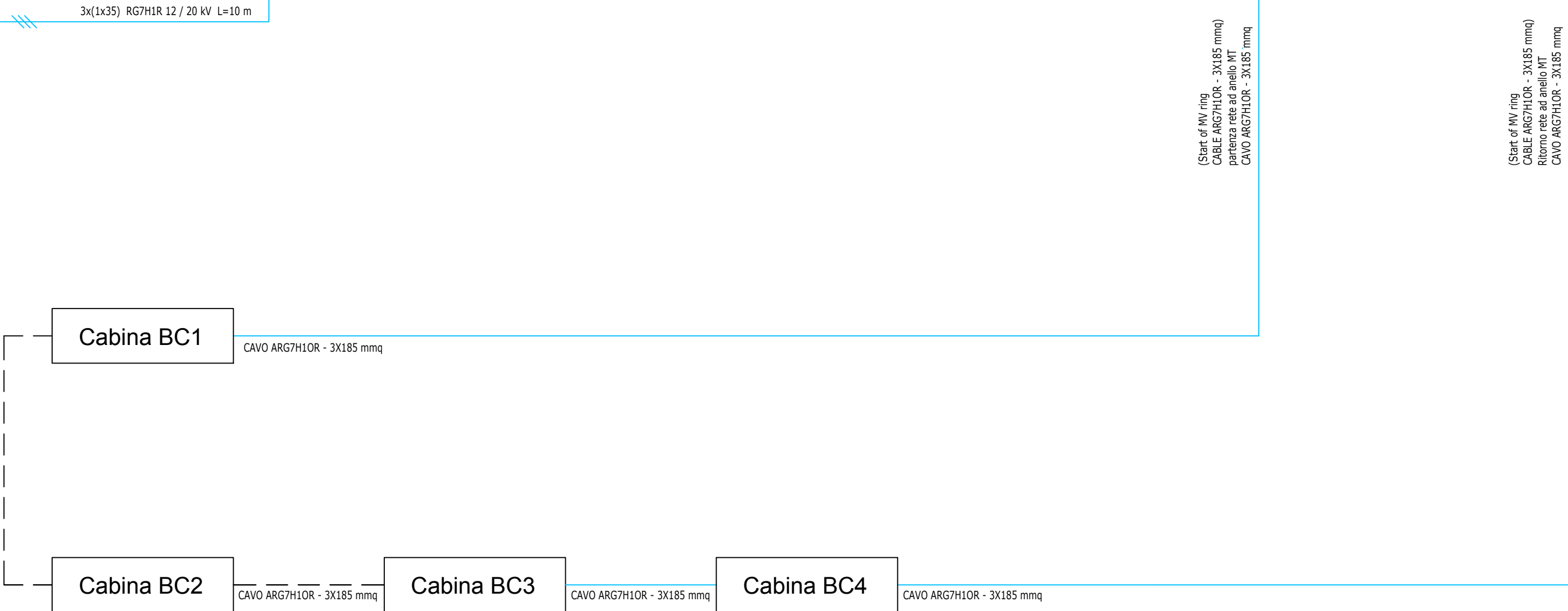
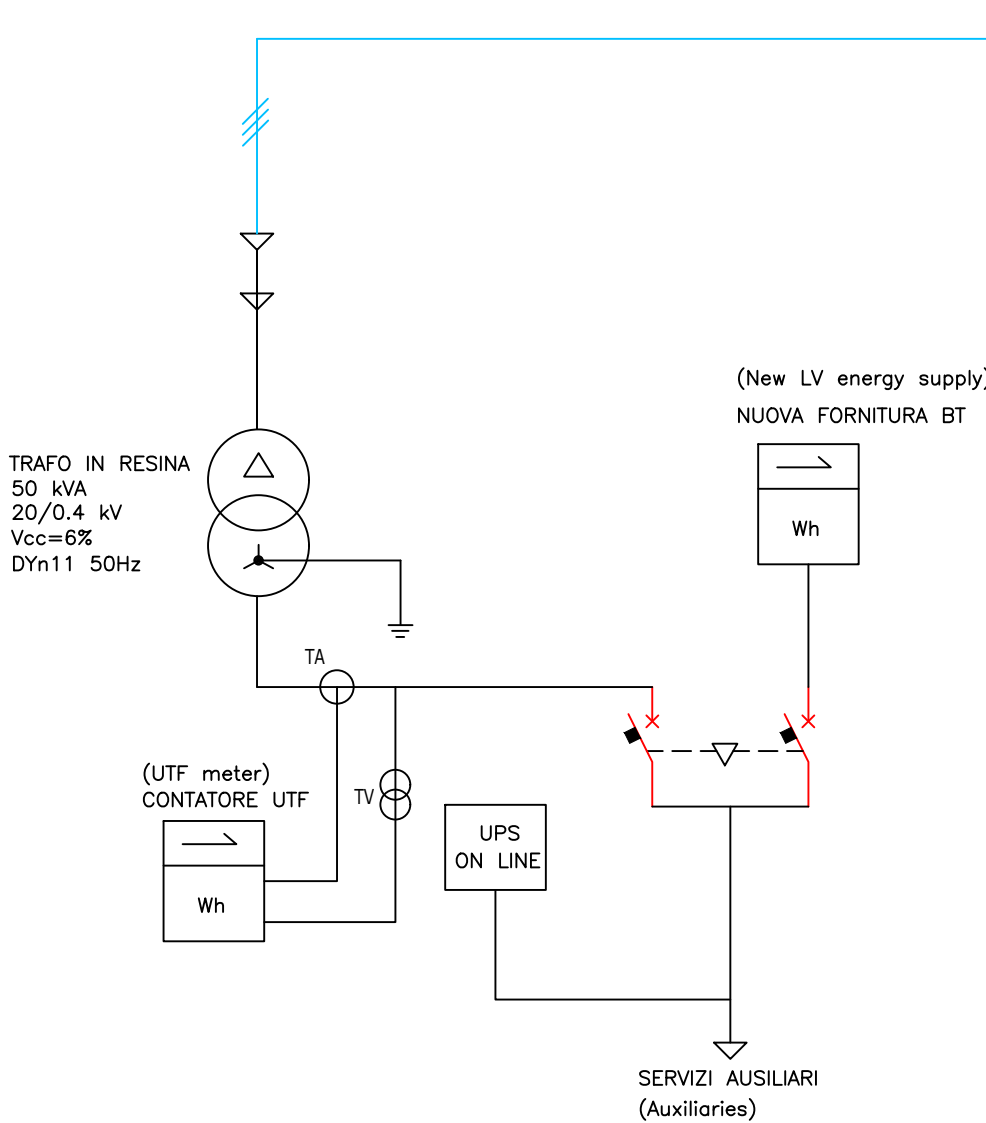
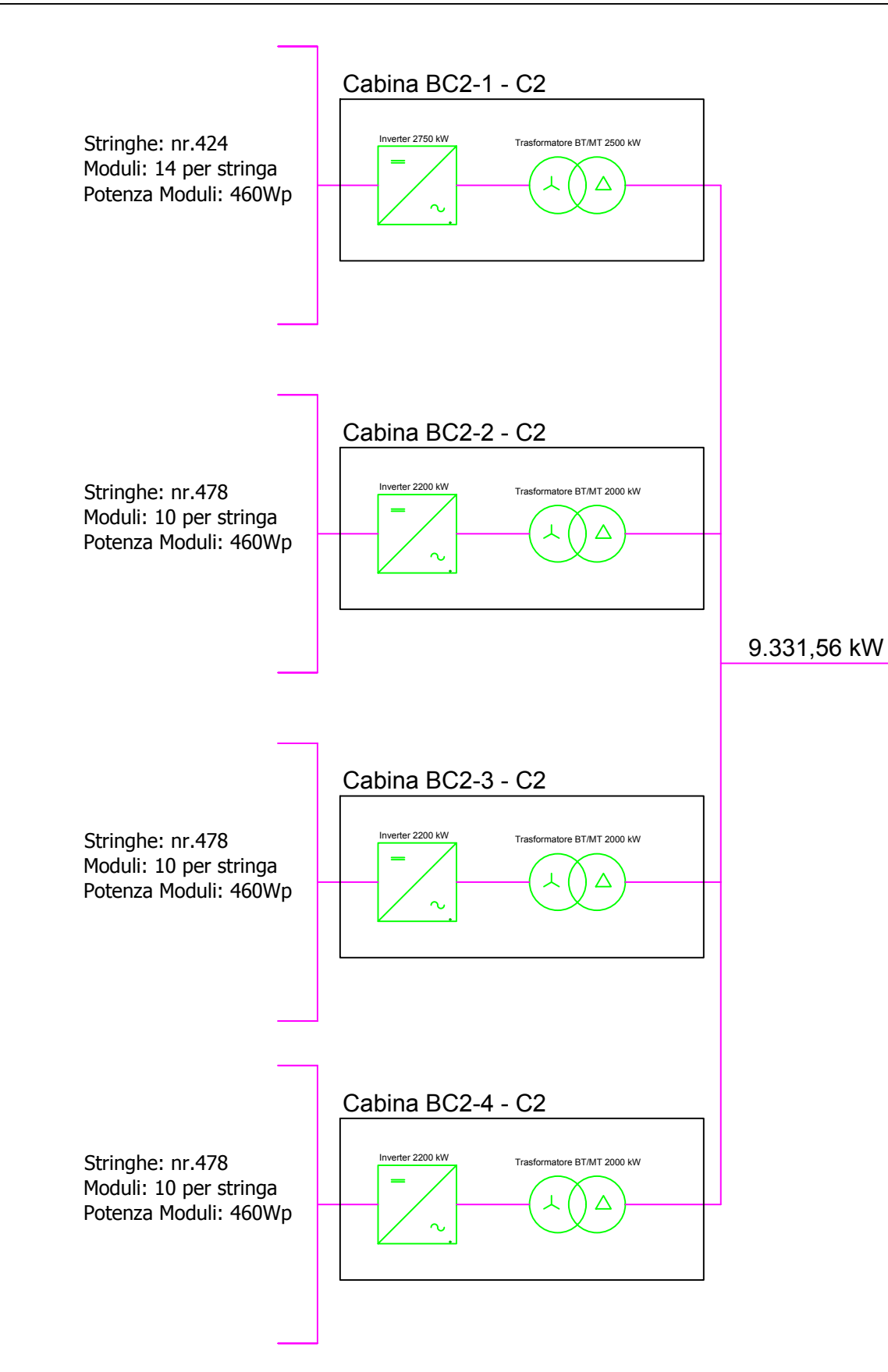
RETE MT ESERCITA AD ANELLO APERTO

(MV switchboard - User Cabin)

QUADRO MT - cabina utente



Configurazione Stringhe Campo 2



LEGENDA	ASSETTI DI ESERCIZIO POSSIBILI	POSSIBLE SETTING DURING EXERCISE
PG=Protezione Generale (General Protection) DG=Dispositivo Generale (General Device) PI=Sistema di Protezione di Interfaccia (Interface's Protection System) DDL=Dispositivo DI Interfaccia (Interface's Device) DDG=Dispositivo DI Generatore (Generator's Device) CT=Contattore (Contactor) TA=Trasformatore Angerometrico (Ammeter Transformer) TO=Trasformatore Omopolare Toroidale (Toroidal Homopolar Transformer) TV=Trasformatore Voltmetrico (Voltmeter Transformer) IWS=Interruttore di Manovra-Sezionatore (Manoeuvring switch - Disconnecting switch)	ASSETTO 1 Dispositivo Generale e Dispositivo di Generatore chiusi: Il generatore fotovoltaico immette tutta l'energia prodotta nella rete Enel ASSETTO 2 Dispositivo Generale chiuso e Dispositivo di Generatore aperto: Vengono esclusi dalla rete Enel i gruppi di generazione (caso di evento anomalo sul generatore fotovoltaico) ASSETTO 3 Dispositivo Generale e Dispositivo di Generatore aperti: Viene assicurata la separazione dell'impianto dell'utente dalla rete Enel (caso di evento anomalo sul generatore fotovoltaico o di mancanza di alimentazione sulla rete Enel)	SETTING no. 1 General Device and Generator Device closed: All of the power produced by the PV generator is put into ENEL's network SETTING no. 2 General Device closed and Generator Device opened: The generating groups are excluded from ENEL's Network (in case of anomalous event into PV generator) SETTING no. 3 General Device and Generator Device opened: The User's plant is totally divided from the ENEL's network (in case of anomalous event into PV generator or in case of power's missing in ENEL's network)